

Almas Foolad Ofogh

Block 16, Unit 14, Baharan Commercial Complex 1,

Al Ghadeer Blvd., Shad Abad

66313871
66307432
66314180



Almas Foolad Ofogh

الماس فولاد افق



الماس فولاد افق

شاد اباد ، بلوار الغدير ، مجتمع تجاري بهاران ۱،

بلوك ۱۶، واحد ۱۴

۶۶ ۳۱۳۸۷۱

۶۶۳۰۷۴۳۲

۶۶ ۳۱۴۱۸۰



شرکت الماس فولاد افق

به عنوان یکی از تامین کنندگان مقاطع آهنی و فولادی برای رفع نیاز بازار کشور فعالیت خود را از سال ۱۳۹۶ با تلاش بی وقفه و سرلوحه قرار دادن شعار صداقت در عملکرد و خدمت صادقانه به مشتریان آغاز نموده است و در طی این بازه زمانی با داشتن نیروی انسانی متخصص در حوضه های خرید ، فروش ، مشاوره، بازرسی و مهندسی توانسته خدمات مناسبی را در جهت تامین مقاطع صنعتی و ساختمانی در این صنعت به مشتریان خود ارائه نماید.

این مجموعه با تکیه به تجربیات ، دست آورد ها و امکاناتی که طی این سالها گردآوری نموده است به دنبال مشتریانی می گردد که کسب کیفیت لازم در صنعت سرلوحه کارشان می باشد.

شرکت الماس فولاد افق عرضه کننده مستقیم آهن و فولاد و مقاطع صنعتی ساختمانی محصولاتی چون تیرآهن ، هاش ، نبشی ، ناودانی ، میلگرد ، ورق سیاه ، روغنی ، گالوانیزه، آجدار (اکرائینی ، روس و) لوله استیل، داربستی ، بدون درز ، تسمه ، اموهه ، عرشه فولادی ، انواع پروفیل ، گریتینگ ، بیلت و می باشد .

این شرکت همچنین قادر به ارائه خدمات مشاوره ، طراحی و ساخت انواع سازه های فلزی در ایران است و به شکل های گوناگون در اختیار مشتریان عزیز ، مهندسان و سازندگان در سراسر کشور قرار می دهد . مجموعه الماس فولاد افق به پشتوانه رضایت مندی مشتریان خود در نظر دارد با توسعه کادر تخصصی ، خدمات خود را گسترش داده و قیمت های روزانه ، اخبار آنلاین و معرفی محصولات را در اختیار کاربران گرامی بگذارد.





اهداف الماس فولاد افق:

۱. رضایت مشتری

۲. کیفیت

۳. قیمت رقابتی

اهداف مجموعه الماس فولاد افق در جهت تامین نیاز مشتری است که خدمات گسترده ای در ارتباط با صنعت فولاد در اختیار همراهان همیشگی خود قرار می دهد.



چشم انداز الماس فولاد افق:

خلق مجموعه ای پویا و کارآمد در جهت تامین نیازهای صنایع سبک و سنگین ، ایجاد راهکارهای جدید اینترنتی در ارائه خدمات با کیفیت جهت شکوفایی اقتصادی کشور ماموریت الماس فولاد افق مجموعه ما بر این باور است که مشتریان گرامی صاحبان اصلی شرکت هستند و نهایت تلاش ما بر ارائه بهترین قیمت و خدمات به مشتریان گرامی است .



نگاه اجمالی به فعالیت های الماس فولاد افق:

- اعلام قیمت و مقایسه وزنی محصولات کارخانه ها
- خرید فروش و معرفی بهترین محصولات
- خرید و فروش اقلام فولادی و صادرات به تمامی کشورها
- ارائه انواع مقالات و آگاهی از آخرین اخبار در زمینه تجارت تمام مقاطع فولادی
- به پشتوانه مدیریت قوی، نیروی متخصص و رزومه شرکت، آماده عقد قرارداد با تمام شرکت های معتبر داخلی و بین المللی می باشد.





تیرآهن و هاش

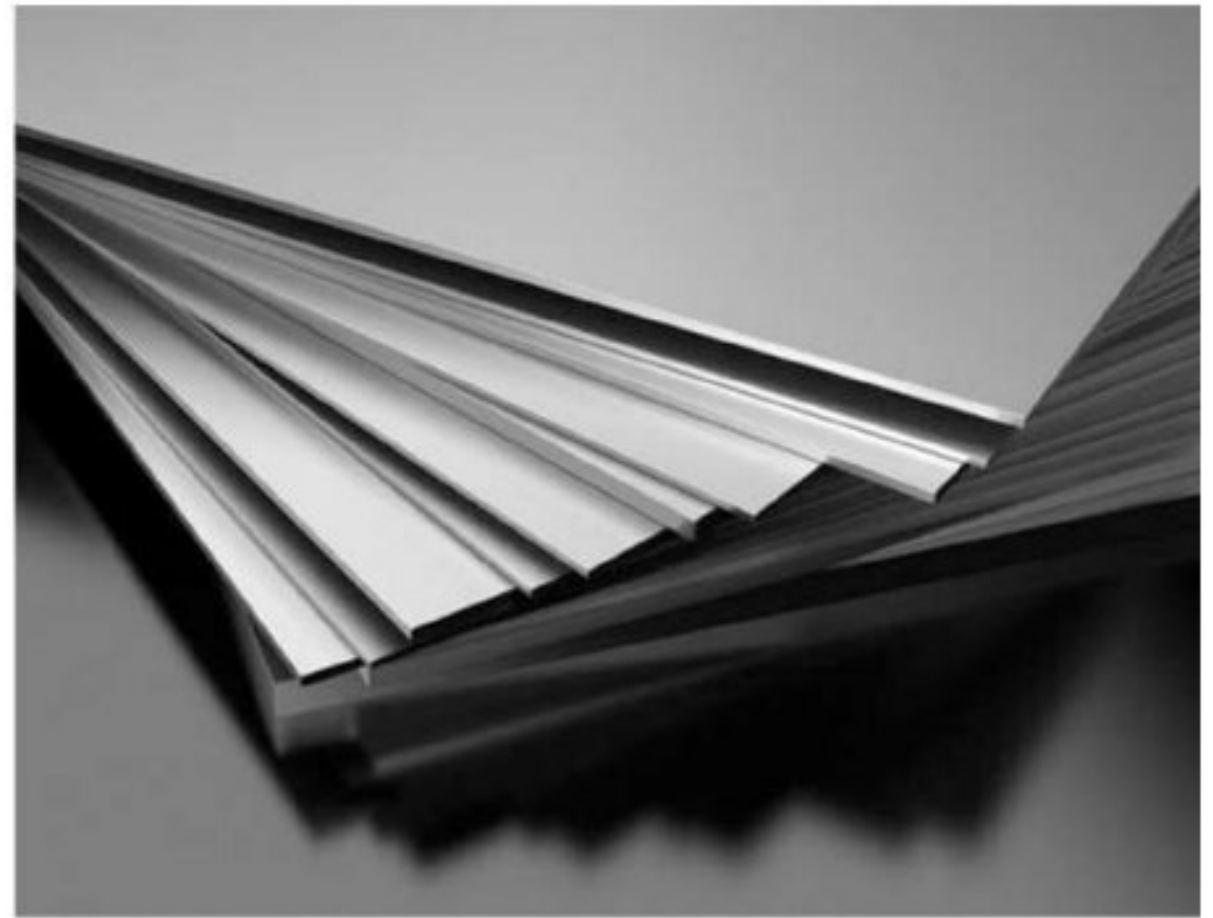
تیرآهن یک پروفیل ساختمانی و صنعتی می باشد که در سازه های مختلف از قبیل پل ها، ستون ساختمان ها و هر ساختار دیگری که بتواند بار عمودی، بار برشی و بار افقی را بارگذاری کند، مورد استفاده قرار می گیرد.

تیرآهن به دو نوع معمولی یا I و بال پهن یا H تقسیم می شود. نوع هاش یکی از پروفیل های ساختمانی است که بعنوان یکی از اجزای ضروری برای اسکلت بندی ساختمان ها می باشد که از نظر شکل هندسی شبیه به H می باشد که از فولاد نورد شده ساخته می شود. از نظر مقاومت، فوق العاده مستحکم می باشد. این نوع پروفیل غالباً سنگین تر از نوع I می باشد و تیغه یا وب ضخیم تری دارد این امر باعث می شود که مقاومت بار بیشتری نیز داشته باشد. باتوجه به کاربرد این نوع تیرآهن می توان از انواع معمولی، سبک و سنگین استفاده کرد.



ورق سیاه

ورق سیاه از خانواده ورق گرم می باشد که یکی از انواع ورق هایی است که توسط فرایند نورد گرم تولید می شود. دلیل نامگذاری این ورق به خاطر این است که در فرایند نورد گرم دما بالا می باشد و باعث ذوب اجزای تشکیل دهنده ورق می شود و باعث تغییر رنگ آن و تیرگی ورق می شود از جمله کاربردهای ورق سیاه می توان به تولید تجهیزات کشاورزی ، صنایع خودرو ، صنایع فلزی سنگین ، تانکسازي و ... اشاره کرد



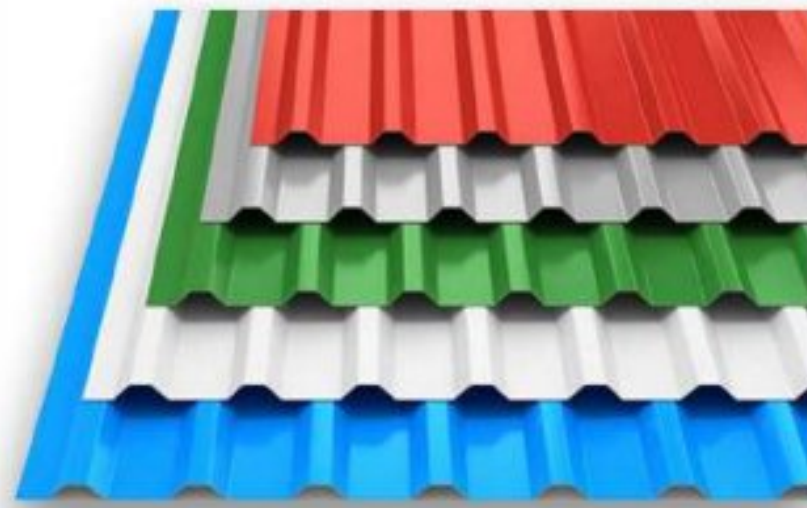
ورق آلیاژی

ورق آلیاژی از انواع ورق های مورد استفاده در صنایع مختلف می باشند. به طور کلی ورق هایی که در صنعت به مصرف می رسند عبارتند از: ورق های با پایه آهن یا ورق های معمولی و ورق های آلیاژی. انواع مختلفی از ورق های آلیاژی در کارخانه ها تولید می شوند که با توجه به میزان و نوع آلیاژهای مورد استفاده، کاربردهای مختلفی برای آن ها وجود دارد. از انواع ورق های آلیاژی می توان ورق ۵۲ st، ورق ۵۱۶ A، ورق ۲۸۳ A، ورق اسیدشویی، ورق ضد سایش، سیکا، ورق آتشخوار، ورق آلیاژی دریایی، امو ۴۰ و ... اشاره کرد

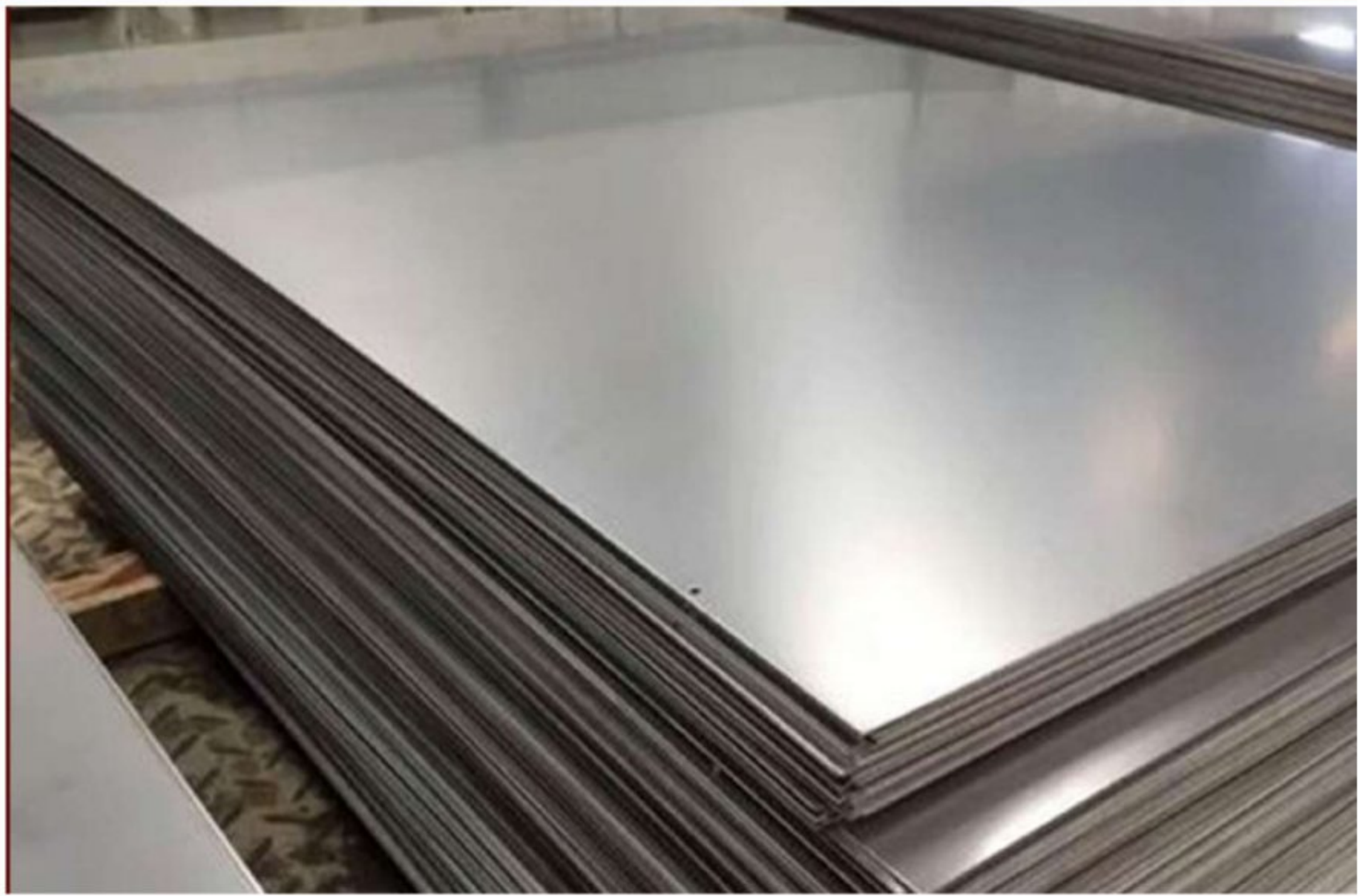
1000	1001	1002	1003	1004	1005	1006	1007
1011	1012	1013	1014	1015	1016	1017	1018
1019	1020	1021	1023	1024	1027	1028	1032
1033	1034	2000	2001	2002	2003	2004	2008
2009	2010	2011	2012	3000	3001	3002	3003
3004	3005	3007	3009	3011	3012	3013	3014
3015	3016	3017	3018	3020	3022	3027	3031
4001	4002	4003	4004	4005	4006	4007	4008
4009	5000	5001	5002	5003	5004	5005	5007
5008	5009	5010	5011	5012	5013	5014	5015
5017	5018	5019	5020	5021	5022	5023	5024
6000	6001	6002	6003	6004	6005	6006	6007
6008	6009	6010	6011	6012	6013	6014	6015
6016	6017	6018	6019	6020	6021	6022	6024
6025	6026	6027	6028	6029	6032	6033	6034
7000	7001	7001	7002	7003	7004	7005	7006
7008	7009	7010	7011	7012	7013	7015	7016
7021	7022	7023	7024	7026	7030	7031	7032
7033	7034	7035	7036	7037	7038	7039	7040
7042	7043	7044	8000	8001	8002	8003	8004
8007	8008	8011	8012	8014	8015	8016	8017
8019	8022	8023	8024	8025	8028	9001	9002
9003	9004	9005	9006	9011	9016	9017	9018

ورق رنگی

ورق فلزی رنگی از جمله ورق های فلزی بر پایه گالوانیزه است که بر حسب کاربرد و استفاده آن در رنگ بندی های مختلف تولید و عرضه می شود. رنگ های ورق های فلزی رنگی به این دلیل است که در کوره و زیر فشار گرما به آن افزوده می شود در بطن نفوذ کرده و بخشی از آن می باشد.



ضخامت پوشش رنگی که به ورق فلزی رنگی گالوانیزه افزوده می شود ۳۵ میکرون می باشد که تحت عنوان پوشش روی، جذب ورق فلزی می شود. پوشش روی در ورق پایه گالوانیزه و رنگ های اضافه شده به آن ها در ورق رنگی باعث جلوگیری از خوردگی می شوند و باعث افزایش انعطاف پذیری و تغییر شکل ورق ها می شود. کد رنگ های این محصول را از جدول فوق ملاحظه فرمایید.



ورق استیل

ورق استیل صنعتی یکی از انواع ورق های فولادی می باشد که به علت وجود آلیاژهای مختلف در آن دارای خواص ویژه ای مانند مقاومت بالا و جلوگیری از خوردگی می باشد. این ورق در صنایع مختلف قابل استفاده است و به علت خصوصیات ویژه ای که دارد از محبوبیت بسیاری برخوردار است و جزء پرفروش ترین ورق های فولادی به شمار می رود. از ورق های استیل مصارف گسترده ای دارند مانند مصارف صنعتی، مصرف دکوراتیو، مصارف غذایی و دارویی و مصارف تزئیناتی و ...

ورق سرد (روغنی)

و آماده سازی را طی کردند برای جلوگیری از خوردگی روغن کاری می کنند و به علت شکل ظاهری که به وجود می آید به آن ها ورق های روغنی می گویند.

ورق های سرد را از آلیاژهای مختلفی تهیه می کنند و با توجه به نوع آلیاژ مصرف شده در آن در سه نوع طبقه بندی می کنند که عبارتند از: ورق سرد معمولی (st ۱۲)، ورق سرد نیمه کشش (st ۱۳) و ورق سرد فوق کشش (st ۱۴)

ورق سرد یا روغنی ورق های آهنی هستند که توسط تکنولوژی نورد سرد تولید می شوند و در صنعت ساختمان سازی اهمیت و کاربرد بسیاری دارند. در روش نورد سرد ورق هایی که دارای ضخامت بالایی هستند به ورق های با ضخامت کمتر تبدیل می شوند. علت نام گذاری ورق سرد که به آن ورق روغنی نیز می گویند به این علت است که این ورق ها پس از این که مراحل مختلف تولید



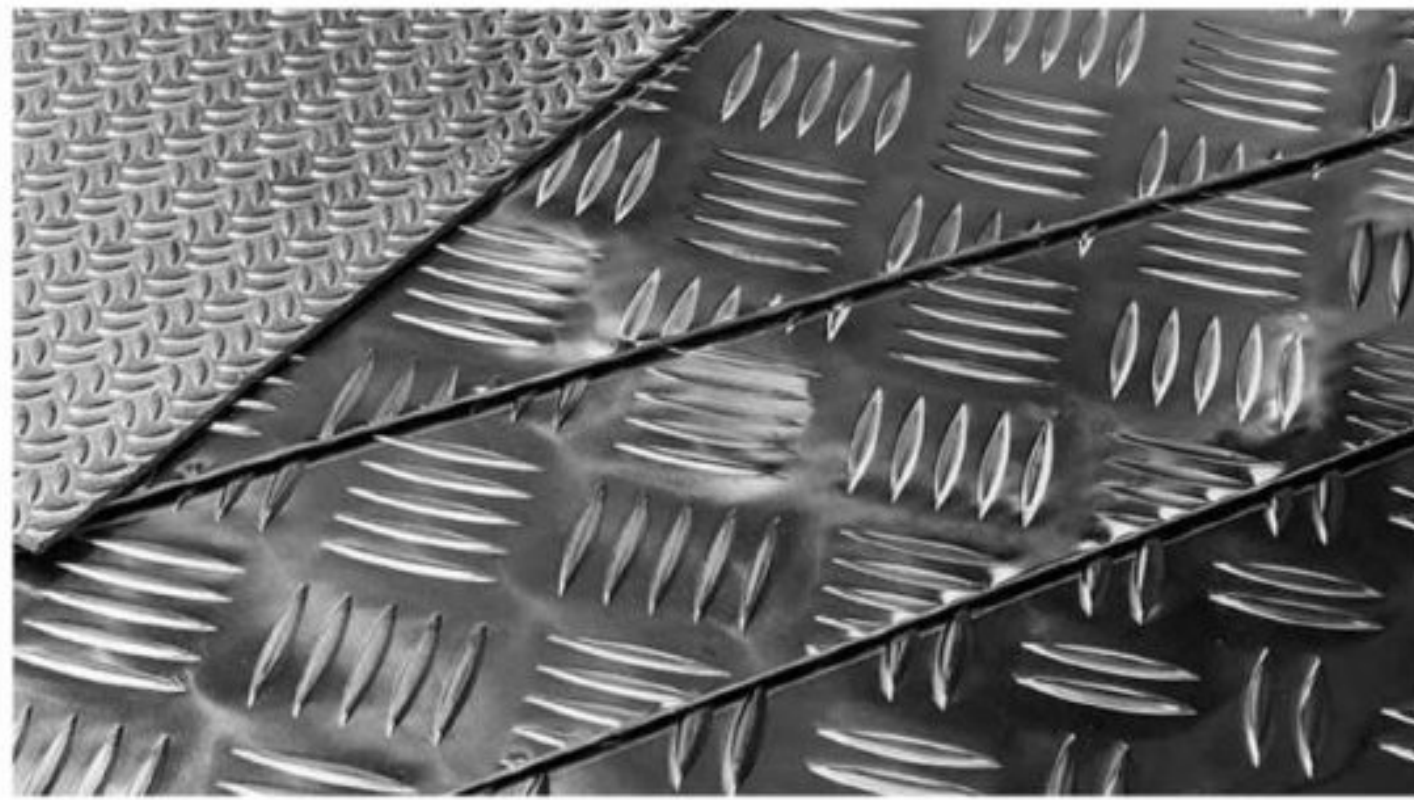
GALVANIZED SHEET

ورق گالوانیزه

ورق گالوانیزه به فولاد یا ورق فولادی گالوانیزه شده توسط روی گفته می شود. گالوانیزه کردن با غوطه ور کردن ورق های فولادی در حوضچه مذاب روی صورت می گیرد

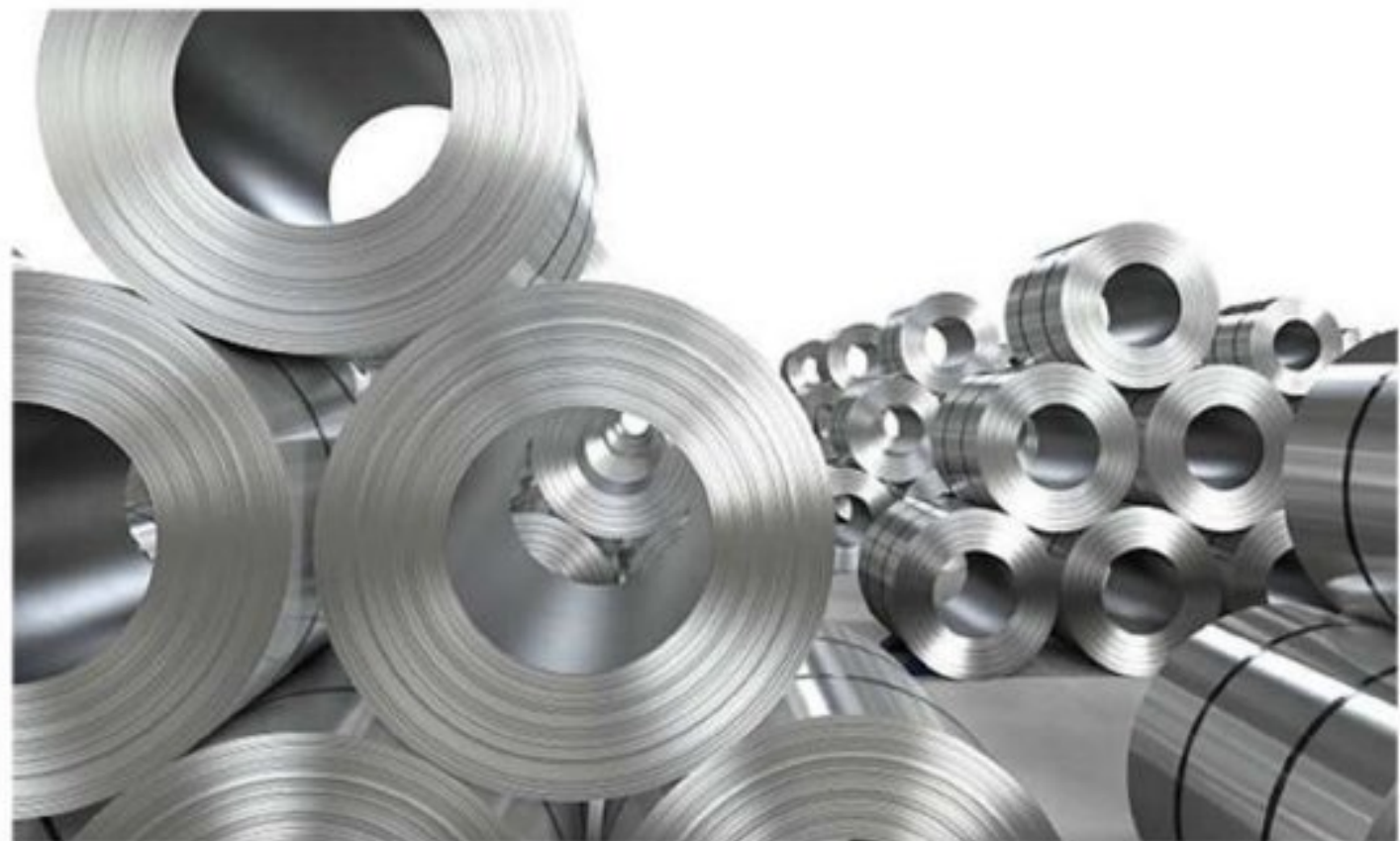
از انواع ورق گالوانیزه می توان به ورق گالوانیزه بدون گل ، ورق گالوانیزه گل ریز ، ورق گالوانیزه گل درشت اشاره کرد.

تفاوت انواع این ورق فلزی در شکل گیری کریستال (گل) گالوانیزه بر روی ورق است که شکل گیری کریستال ها بسته به سرعت سرد نمودن ورق و میزان روی به کار رفته در آن در فرآیند گالوانیزاسیون متفاوت می باشد.



ورق آجدار

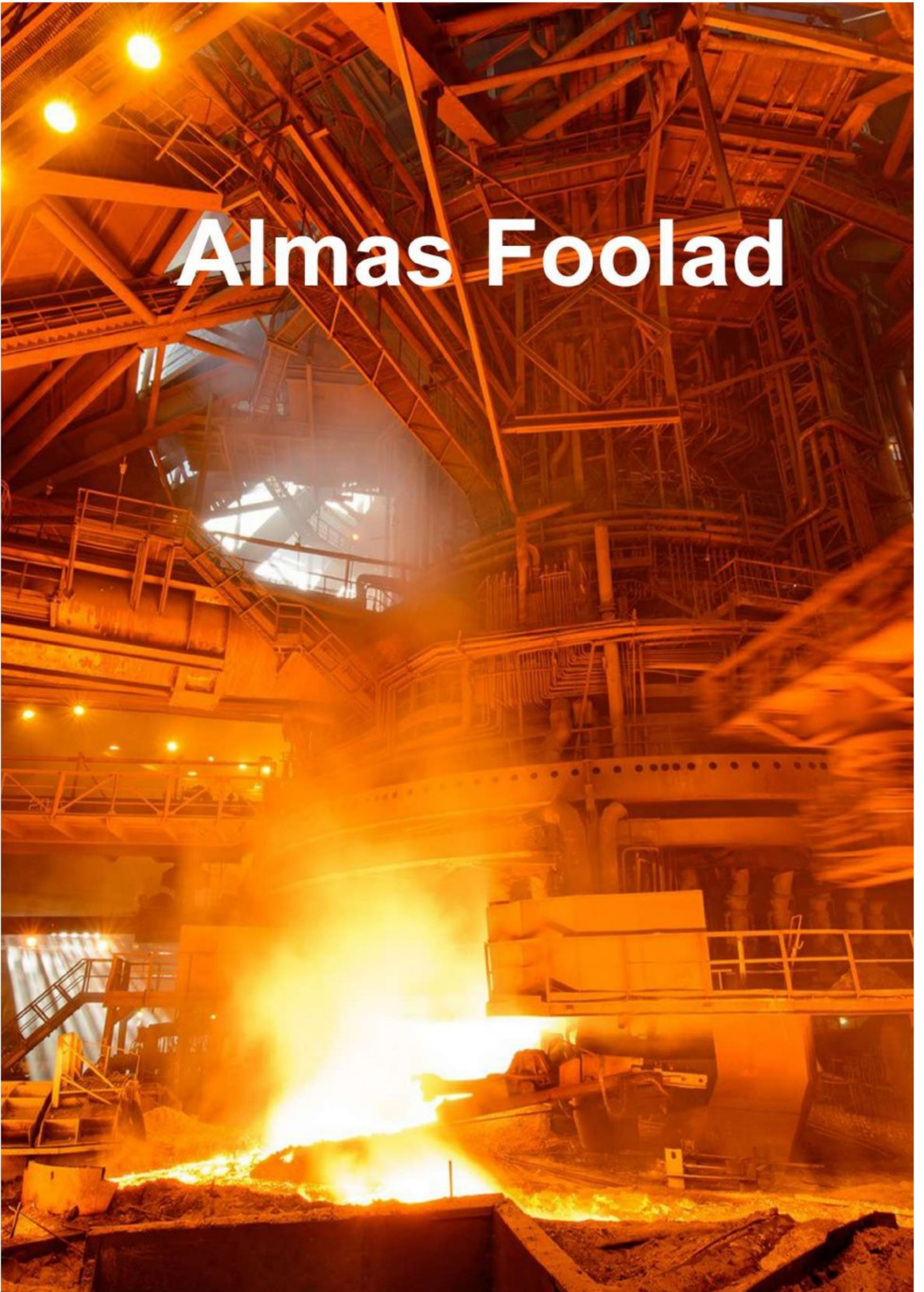
نوعی از ورق گرم می باشد که دارای برآمدگی هایی روی ورق می باشد که بیشتر برای سطوح شیبدار یا نزدیک پرتگاه استفاده می شود تا از سر خوردن افراد و یا اشیا جلوگیری کند . این برجستگی ها به شکل بادام و شمشیری یا اشکال دیگر طراحی شده است. سقف های شیروانی نوعی خاص از این ورق می باشد.



ورق آلومینیوم

ورق آلومینیوم در دسته ورق های فلزی سبک قرار دارد که به صورت ورقه های نازک در دو نوع رول و برگ تولید می شود. آلومینیوم جزو بهترین رسانا های گرما و الکتریسیته می باشد و می تواند هر رنگ و بافتی را به خود بگیرد و بسیار منعطف بوده و به آسانی خم می شود و در اطراف اجسام پیچیده می شود ورق آلومینیومی غیر سمی است و برای ظروف نگهدارنده غذا و نوشیدنی هم مورد استفاده قرار می گیرد این ورق ها به دو صورت رول یا کلاف پیچ و به صورت شیت یا تکه های مستطیل شکل در بازار وجود دارد

Almas Foolad





نبشی:

پروفیل که در سطح مقطع آن دو ضلع بر هم عمود باشد نبشی نامیده می شود که از مهم ترین مصالح ساختمانی به حساب می آید . انواع نبشی دو نوع پرسی و فابریک است که از نظر ظاهری به دو نوع بال مساوی و نبشی بال نا مساوی تقسیم می شود . به طور معمول از نبشی ها جهت اتصال پل به ستون ها ، ساخت خرپا ، اتصال تیرآهن ها به بیم های باربر ستون ها به صفحات در فوندانسیون استفاده می شود.



ناودانی:

یکی از پروفیل های ساختمانی و صنعتی با مقطع باز می باشد که به شکل U انگلیسی درآمده است . این پروفیل از یک سطح افقی که آن را جان و دو سطح عمودی به نام بال تشکیل شده است . ناودانی به سه روش پرس ، فابریک نورد گرم و فابریک نورد سرد تولید می شود . از ناودانی در ساخت ماشین آلات ، سازه های دریایی ، چارچوب های فلزی ، ترمیم بناهای معماری و استفاده می شود .

ورق پانچ

نوعی ورق سیاه بوده که به شکل پانچ شده و سوراخ دار می باشد . ورق های پانچ سیاه را در موارد مختلفی مثل دکوراسیون ، آسانسورها ، پروژه های صنعتی و به کار می برند .

با توجه به کاربردهای گسترده ای که این ورق دارد در مدل ها و انواع مختلفی تولید می شود که عبارتند از: ورق پانچ سیاه سوراخ لوبیایی، ورق پانچ سیاه با سوراخ ستاره، ورق پانچ سیاه با سوراخ دایره، مربع، مستطیل، لوزی، شش ضلعی، ورق پانچ سیاه طرح دار و اشکال مختلف دیگر.



تسمه

تسمه ها قطعاتی برای حمل بار هستند که به عنوان کمک کننده مکانیکی مورد استفاده قرار می گیرند. تسمه ها در انواع مختلفی وجود دارند که عبارتند از: تسمه های الیافی، تسمه های سیمی، تسمه تخت مصنوعی و تسمه ها آهنی. تسمه های آهنی از پرکاربردترین تسمه ها می باشند که به تسمه ماشین کاری ، تسمه نوری ، تسمه فابریک ، تسمه ۴۵ CK، تسمه ۵۲ ST تقسیم می شود.





میلگردها :

به عنوان یک عامل تقویت کننده ی بتن به شکل استاندارد تولید و استفاده می شوند .
از انواع میلگردها می توان به میلگرد ساده ، میلگرد آجدار ، میلگرد استنلس استیل ، میلگرد فولاد کربن ، میلگرد با پوشش اپوکسی ، فایبرگلس پلیمر ، میلگرد گالوانیزه و ... اشاره کرد.



توری مش:

نوعی سیم مفتولی است که در آن میلگردهای فولادی به هم بافته شده متصل هستند. این اتصالات به صورت زاویه دار به هم متصل هستند و اتصال عمودی آن به وسیله نقاط جوش انجام می شود . علت جوش این میلگردها این است که به صورت ثابت قرار بگیرند و روی هم نلغزند که عدم جابجایی آنها و استحام بالای این محصول باعث شده طرفداران بسیاری داشته باشد .



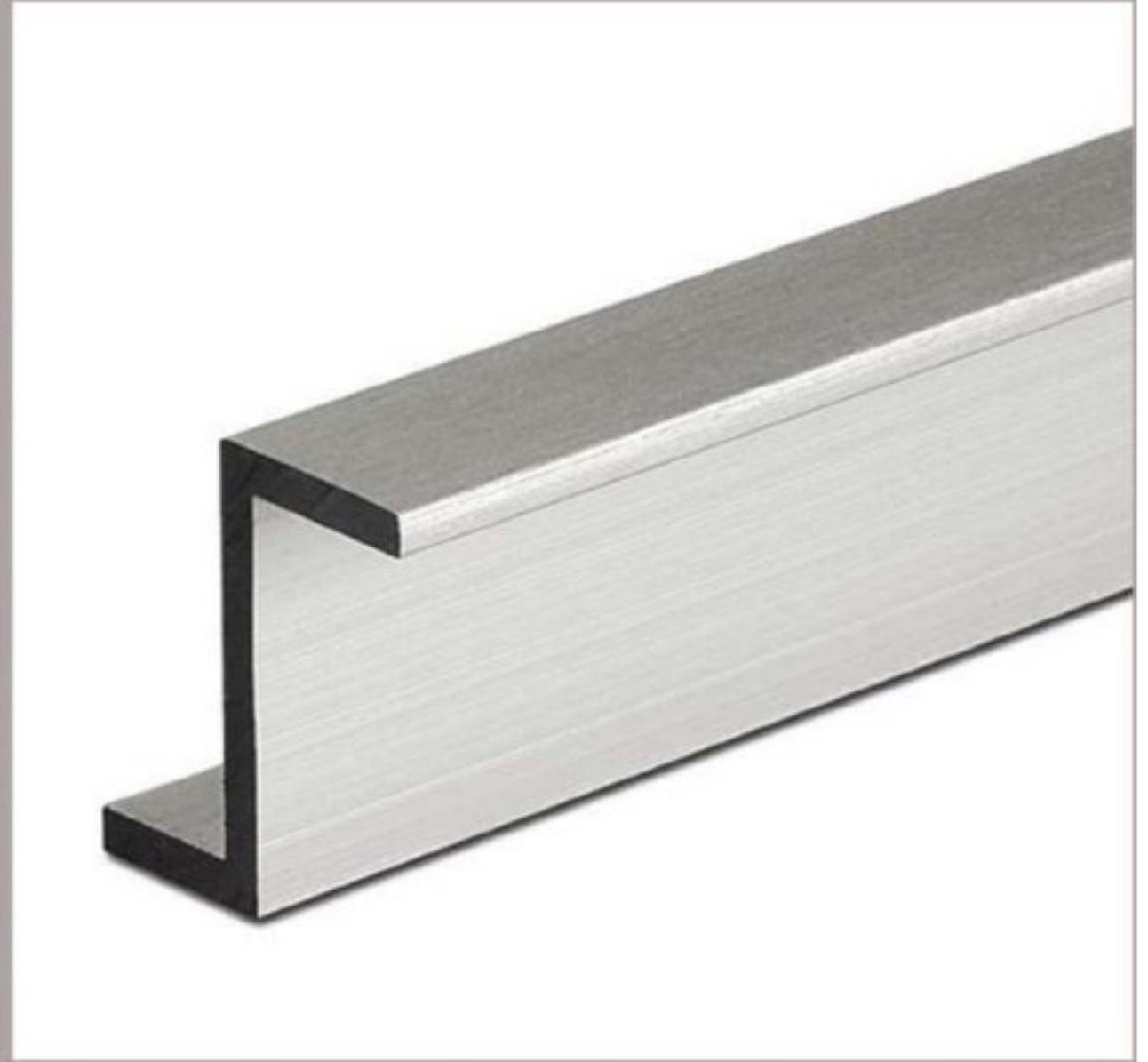
رابیتس :

یکی از محصولات پر کاربرد در ساختمان سازی رابیتس می باشد . رابیتس متشکل از توری های مشبکی است که در فرایند پرس کاری و کشش بدست می آید در ساختمان رابیتس از ورق گالوانیزه استفاده شده باعث مستحکم شدن و ضد زنگ بودن آن می شود. رابیتس بر اساس وزن و اینکه هر برگ چند ستون دارد تقسیم بندی می شود .
اصولا برای دکوراسیون و سقفهای کاذب و گلهای سقفی پوشاندن دیوار بتونی و ترمیم دیوارها مورد استفاده قرار می گیرد . یکی از بیشترین کاربرد رابیتس در مسطح سازی سازه ها و برای ساخت دیوارها و بهترین روش برای مسطح کردن می باشد .



ساندویچ پانل:

یکی از مصالح مدرن و پیش ساخته بوده که بسیار پرمصرف است. ساندویچ پانل قطعه ای است به شکل ساندویچی یا همان لایه ای که دارای یک لایه عایق و دو لایه ورق بیرونی است و عموماً از جنس گالوانیزه یا آلومینیوم هستند. انواع ساندویچ پانل: مدل سقفی، دیواری، سردخانه ای. ویژگی های ساندویچ پانل: وزن سبک- مقاومت بالا- سازگاری خوب با محیط زیست و غیره می باشد. کاربرد: صنایع سردخانه ای- کارخانه های تولیدی- کشتارگاه ها کارخانه های تولیدی.



سقف های عرشه فولادی:

سقف هایی هستند که با استفاده از دو عنصر ورق های فولادی گالوانیزه ذوزنقه ای شکل تحتانی و برش گیرها که در این نوع سقف ها مورد استفاده قرار می گیرد از سایر سقف ها متمایز می شود و البته با استفاده از آرماتور بندی و بتن ریزی بر روی این ورق فولادی ، این نوع سقف اجرا می شود. از بخش های اصلی صفحه کامپوزیت عرشه فولادی باید به تیرهای فرعی مورد نیاز در بین تیرهای اصلی سازه اشاره نمود. ارتفاع عرشه های فولادی بایستی بین ۵ تا ۷ سانتی متر باشد .

پروفیل Z

یکی از محصولات فولادی که در صنعت سازی کاربردهای زیادی دارد، پروفیل زد (Z) است. این مقطع فولادی در شکل های مختلفی تولید می شود تا در هر قسمت از سازه، به بهترین شکل ممکن مورد استفاده قرار گیرد. این پروفیل را با نام فولاد ضد رطوبت می شناسند و برای سقف سازه ها، تیرها و ستون ها کاربرد دارد. پروفیل زد مطابق استاندارد اروپایی است و سائیزی که برای این محصول تعریف می شود، بیانگر ارتفاع مقطع است . از مهمترین کاربرد پروفیل زد می توان به موارد زیر اشاره داشت

- برای ساخت پوشش سقف انواع سوله ها
- سقف سالن های بزرگ ورزشی، انبارهای بزرگ و یا حتی سقف پارکینگ ها
- برای متصل کردن سازه های اسکلت فلزی



پروفیل ساختمانی چیست؟

انواع مختلفی از مصالح ساختمانی در ساخت ساختمان به کار می روند که یکی از این مصالح پروفیل می باشد. برای تولید انواع پروفیل ساختمانی روش های مختلفی وجود دارد.

روش نورد سرد و روش نورد گرم. در تولید پروفیل ساختمانی به روش نورد گرم شمش فولادی را در دماهای بسیار بالا نورد می کنند و محصول به دست آمده به شکل قوطی خواهد بود. محصولاتی که توسط این روش به دست می آیند عبارتند از: میلگرد، تسمه ورق، لوله، قوطی و سپری

در روش تولید نورد سرد، ورق های فولادی را به وسیله پرس و خم کردن شکل می دهند. محصولاتی که توسط روش نورد سرد تولید می شوند را در مواردی مانند چارچوب درب ها، ناودانی و تیرهای سقف کاذب استفاده می کنند. اما روش دیگری نیز برای تولید پروفیل ساختمانی وجود دارد که ترکیبی از روش نورد سرد و گرم بوده و به روش مرکب معروف است.



Four-Sided Profiles

چهارپهلوی:

یکی از انواع مقاطع فلزی است که مقطع آن به شکل مربع است. این مقطع در جنس های مختلف و با سه روش متفاوت تولید می شود. از انواع چهارپهلوی می توان به چهارپهلوی فولادی، آلومینیومی، برنجی، مسی، و برنزی اشاره کرد. از کاربرد های چهارپهلوی می توان به قاب، بست، تجهیزات باشگاهی، پناهگاه، سازه ها و ... اشاره کرد. این مقاطع از لحاظ روش تولید به سه روش نورد گرم، نورد سرد و ترنس طبقه بندی می شود.





لوله:

از لوله ها و اتصالات در سطح گسترده ای در ساختمانها و تاسیسات شهری استفاده می شود که بسته به نوع کاربرد آن و محل استفاده، متفاوت هستند. به طور کل لوله ها انواع گوناگون مثل لوله گالوانیزه، لوله مسی، لوله چدنی، لوله آلومینیومی، لوله مانیسمان، لوله درز مستقیم، لوله گوشته دار، لوله داربستی، لوله استنلس استیل، لوله پلی اتیلن، لوله گالوانیزه و هستند.



ورق اسید شویی:



از پر کاربرد ترین ورق های آلیاژی است. این ورق از انواع ورق سیاه و یا همان ورق گرم نورد دیده است که طی عملیات اسید شویی با اسید کلریک ذغال ها و ذرات ناخالص روی سطح ورق پاک می شود. پس از این عملیات سطح ورق اسید شویی ظاهری براق و روغنی پیدا می کند. ورق اسید شویی در مصارف ساختمانی، اتومبیل سازی و صنایع لوله سازی و... کاربرد فراوان دارد.

Almas Foolad Ofogh

Almas Foolad Company, as one of the suppliers of iron and steel sections to meet the needs of the country's market, has started its activity since 2017 with a relentless effort and putting the slogan of honesty in performance and customer service. During this period, by having specialized manpower in the fields of purchase, sale, inspection and engineering, it has been able to provide appropriate services to its customers in order to supply the industrial sections of the construction in this industry.

Relying on the experiences, achievements and facilities it has gathered over the years, this collection seeks customers who acquire the necessary quality in the industry as their top priority.

Almas Foolad Company is a direct supplier of iron, steel and construction products such as beams, hashes, angles, studs, rebars, black sheets, galvanized, ribbed (Ukrainian, Russian, etc.) Scaffolding steel pipe, seamless, steel deck, all kinds of profiles, gratings, billets, etc.

The company is also able to provide consulting services, design and construction of various steel structures in Iran and provides various forms to dear customers, engineers and builders across the country. Almas Foolad Group intends to expand its services every day by developing a specialized staff and provide daily prices, online news and product introductions to its valued users.

